

de commande

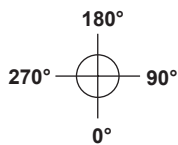
Épaisseur de paroi

AFM84 A

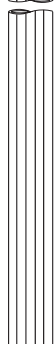
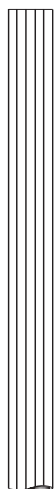
0.125"

AFM84 E

0.250"



HAUTEUR ▶

MONTRÉ AVEC
CACHE-BASE
#BQ304A

24"

48"

Guide des fûts

8 5/8"Ø à 4"Ø
Cannelé (12FF)
Aluminium

AFM84

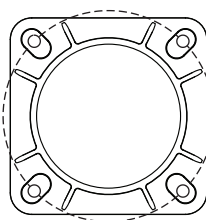
POUR COMMANDER

FÛT	HAUTEUR	CACHE-BASE	COULEUR	OPTION
AFM84A	12	BQ340A	BKTX	GFI

Fût à épaulement composé d'un tube rond cannelé 12-flûtes de 4" de diamètre, en aluminium extrudé, soudé à une base de 8 5/8" de diamètre également en aluminium extrudé. C/a un anneau de jonction et un anneau de renforcement soudés en aluminium. Le fût est soudé à une semelle d'ancrage en aluminium moulé (alliage 356). Une porte en aluminium moulé (alliage 356) couvre une ouverture pour la maintenance de 4" x 9" située à 24" de la semelle d'ancrage c/a joint d'étanchéité et vis à tête cylindrique à six pans creux. Boulon de mise à la terre opposé à la porte.

DÉTAILS DE LA PLAQUE D'ANCRAGE

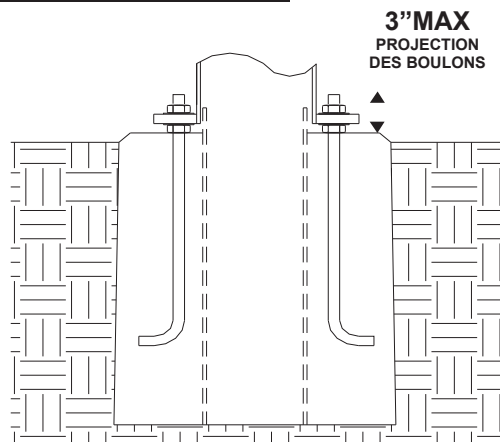
C.B. 13"Ø ▶



12"

Cercle de boulonnage
11 3/4"Ø à 13 1/4"Ø

DÉTAILS D'INSTALLATION



3" MAX
PROJECTION
DES BOULONS

Pour 4 boulons d'ancrage
galvanisés c/a rondelles
et écrou pour le nivellement

Moins de 18':
3/4"-20" (17"+3")

18' et plus:
3/4"-27" (24"+3")

OPTIONS

LF1	Porte fusible simple	TP	Vis antivandales sur la porte d'accès
LF2	Porte fusible double	PBT	Cellule photoélectrique de type bouton
DR	Réceptacle double c/a couvercle	PTL	Réceptacle pour cellule photoélectrique de type quart de tour
GFI	Réceptacle double c/a disjoncteur différentiel de fuite à la terre et couvercle	PTL1	Réceptacle pour cellule photoélectrique de type quart de tour c/a couvercle peint de la même couleur que le luminaire

COULEURS

Consulter le guide de sélection des couleurs
et des finis grain de bois

QUATTRO

www.quattrolighting.com